

LÜCHINGER MEYER PARTNER ist ein führendes Ingenieurbüro für Tragwerkspannung. Wir engagieren uns schweizweit und international in exzellenten Planungsteams an der Seite führender Architekturbüros für anspruchsvolle Auftraggebende.

Für unsere Büros in **Zürich** und **Luzern** suchen wir ab sofort oder nach Vereinbarung eine:n

Bauingenieur:in (m/w/d) Spezialtiefbau

Deine Aufgaben

- konzeptionelle Beratung der Projektteams im Fachbereich Spezialtiefbau v.a. für Hochbauten (Foundation, Baugruben)
- Teilprojektleitung Spezialtiefbau: statisch-konstruktive Bearbeitung der Leistungen des Spezialtiefbaus im Rahmen anspruchsvoller Hochbauprojekte
- Erstellung ausführungsfähiger Bauprojekte, statischer Berechnungen, phasengerechter Kostenermittlungen und Submissionsunterlagen für Baugruben und Foundationen
- Lenkung der Erstellung der Ausführungspläne resp. -modelle
- Durchführung von Baukontrollen
- Ggf. technische Bauleitung Spezialtiefbau

Dein Profil

- erfolgreich abgeschlossenes Hochschulstudium der Bauingenieurwissenschaften
- Berufserfahrung in einer vergleichbaren Position
- fundierte statisch-konstruktive Kompetenz
- aktives Interesse an der technologischen Entwicklung im Fachbereich

- durchsetzungsstarkes, strukturiertes Organisationstalent
- Teamfähigkeit sowie selbstständige und effiziente Arbeitsweise
- verhandlungssichere Deutschkenntnisse; Französisch- und/oder Englischkenntnisse von Vorteil

Wir bieten

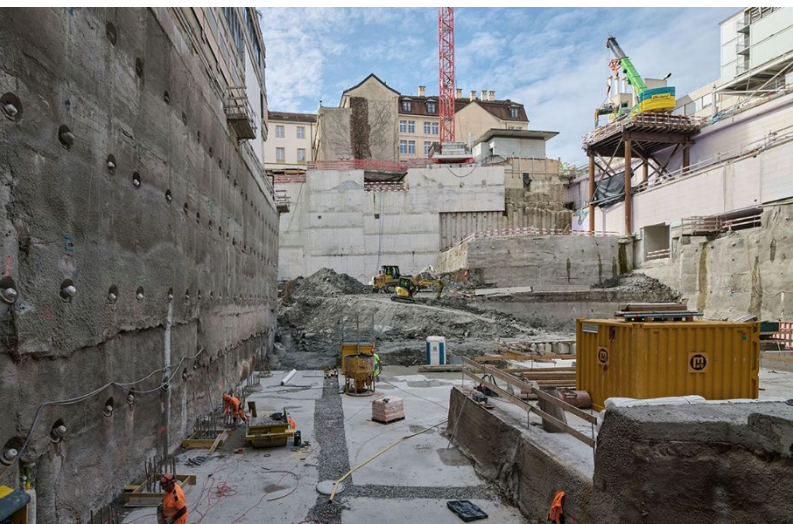
- eigenverantwortliche Leitung vielseitiger und herausfordernder Projekte in einem kreativen und dynamischen Umfeld
- Mitwirkung in Wettbewerbsprojekten
- kollegiales Teamwork und gutes Betriebsklima
- Arbeitsplatz in modernen Büroräumen an zentraler Lage mit gutem Anschluss an den ÖV
- flexible Arbeitszeiten, Teilzeitbeschäftigungsmöglichkeiten und leistungsgerechte Bezahlung
- moderne und mobile Arbeitsplatz-Ausstattung
- unbefristetes Arbeitsverhältnis mit langfristiger Zukunftsperspektive
- persönliche Entwicklungsmöglichkeiten mit vielfältigen Weiterbildungsangeboten
- verantwortungsvolle Mitwirkung an der Büroentwicklung

Wir freuen uns auf deine Bewerbungsunterlagen, die du uns gerne per E-Mail oder Post zustellen kannst.

LÜCHINGER MEYER PARTNER AG

Azra Seferagic
Limmatstrasse 275
CH 8005 Zürich
Tel. +41 44 421 43 00
hr@lmp-ing.ch

Ausführliche Informationen zum Büro findest du unter www.lmp-ing.ch



Neubau Klinikum 2, Universitätsspital Basel (Foto: Studio Willen)



Neubau Forschungsgebäude GLC, ETH Zürich Areal Zentrum